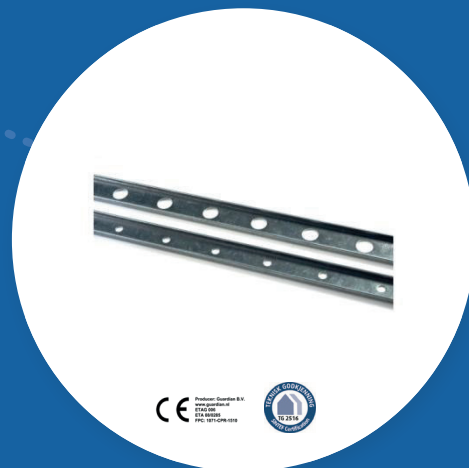


STB STEELBAR

Système de rails métalliques pour fixation périmétrique et fixation dans le recouvrement ou sur champ des systèmes de membrane de toit

- Acier zingué Magnelis, 15 cycles Kesternich
- Épaisseur : 1,25 mm
- Longueur : 3,0 mètres ou 2,4 mètres
- Systèmes hautes performances, valeurs de calcul très élevées : 900 N !
- Installation rapide et facile
- Économie sur les fixations. Membranes de toit larges avec faibles recouvrements possibles
- Également applicable avec des fixations d'isolation en pente ASTL
- STBS : 7,0 mm, pour fixation avec vis
- STBST : 7,0 - 10,0 mm, pour fixation avec vis / chevilles
- SBTS7T15 : 7,0 - 15,0 mm, pour fixation avec vis / fûts



Produits

CODE	DESCRIPTION	Ø MM X LONGUEUR MM	EMBALLAGE
1412867	STBS	25 x 1,25 3000 mm, Ø7,00mm	100/Paquet
1487525	STBST	30 x 1,25 3000 mm, Ø7,00mm / 10,00mm	10/Paquet
1544417	SBTS7T15	30 x 1,25 3000 mm, Ø7,00mm / 15,00mm	10/Paquet
1589093	SBTS7T15-2400	30 x 1,25 2400 mm, Ø7,00mm / 15,00mm	10/Paquet
1590610	STBS-100 pcs	25 x 1,25 3000 mm, Ø7,00mm	100/Paquet